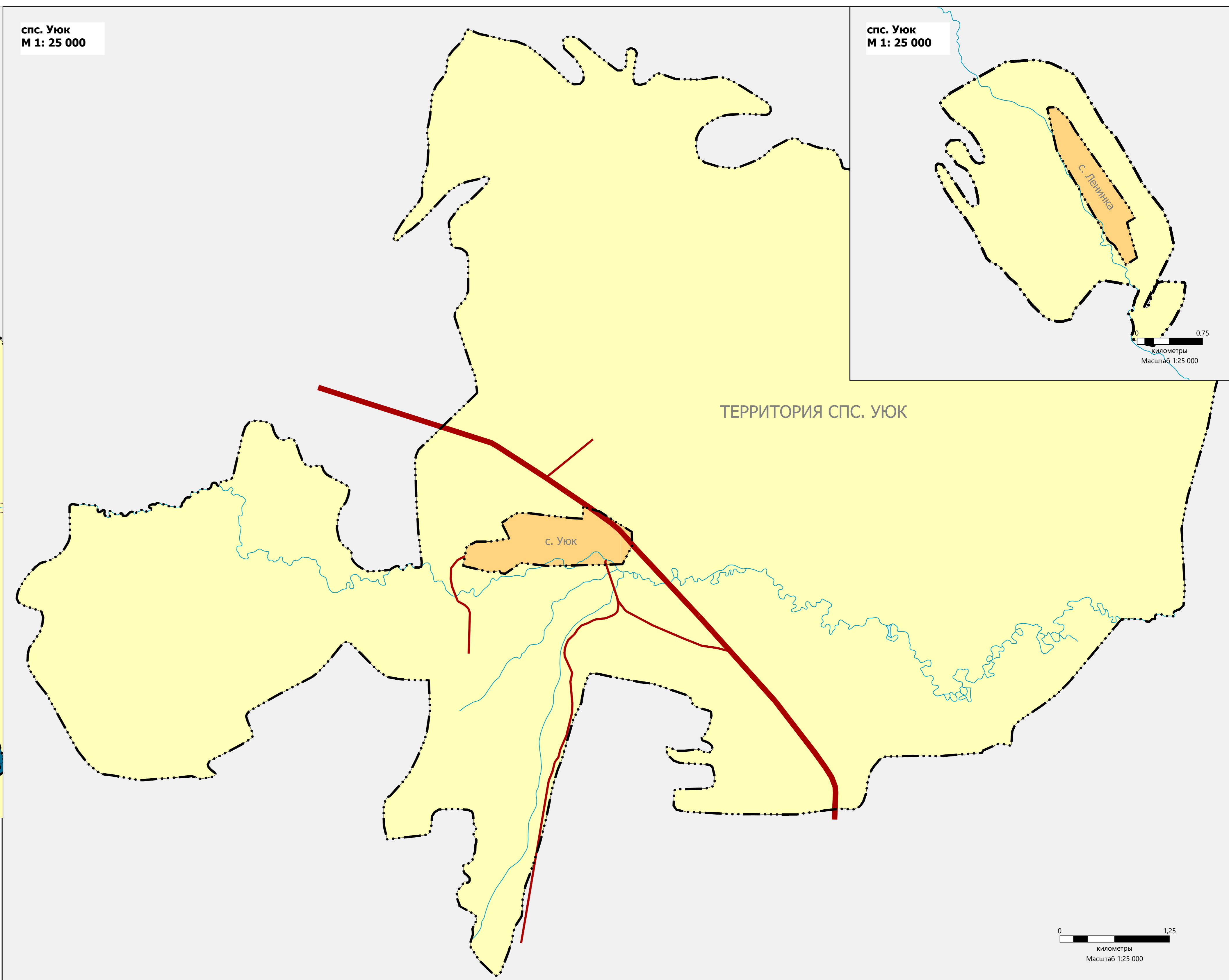
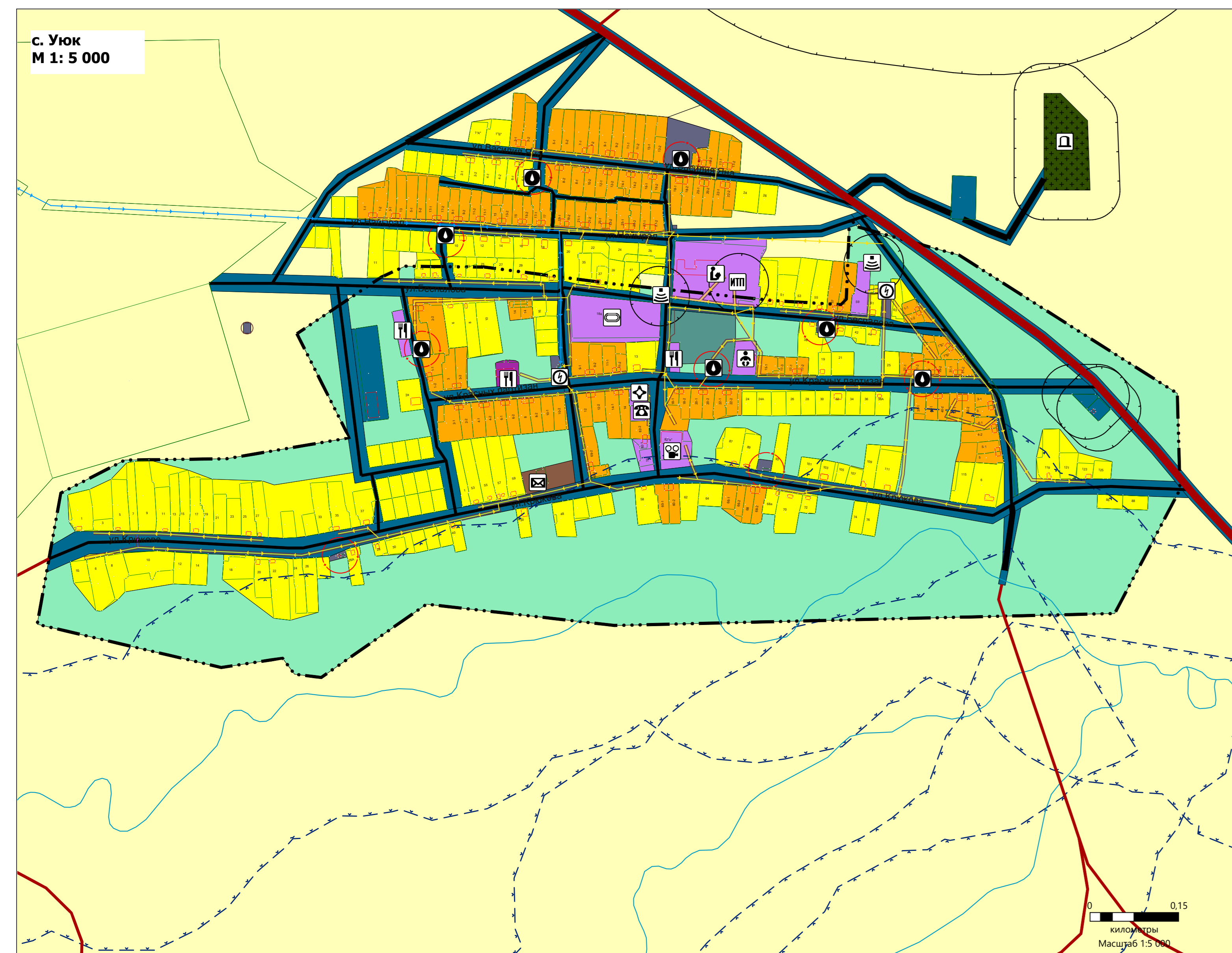




КОРРЕКТИРОВКА ГЕНЕРАЛЬНОГО ПЛАНА СЕЛЬСКОГО ПОСЕЛЕНИЯ СУМОНА УЮК МУНИЦИПАЛЬНОГО РАЙОНА "ПИЙ-ХЕМСКИЙ КОЖУУН РЕСПУБЛИКИ ТЫВА"

КАРТА ИСПОЛЬЗОВАНИЯ ТЕРРИТОРИИ ПОСЕЛЕНИЯ. КАРТА РАСПОЛОЖЕНИЯ ОБЪЕКТОВ
МЕСТНОГО ЗНАЧЕНИЯ
М 1:5 000



- УСЛОВНЫЕ ОБОЗНАЧЕНИЯ**
- ТЕРРИТОРИАЛЬНЫЕ ГРАНИЦЫ**
 - - - - - Граница сельского поселения
 - - - - - Граница населенного пункта
- АВТОМОБИЛЬНЫЕ ДОРОГИ**
 - - - - - Автомобильные дороги регионального или некоммунального значения
 - - - - - Автомобильные дороги местного значения
- УЛИЧНО-ДОРОЖНАЯ СЕТЬ СЕЛЬСКОГО НАСЕЛЕННОГО ПУНКТА**
 - - - - - Пешеходная дорога
 - - - - - Улица в жилой застройке
- ФУНКЦИОНАЛЬНЫЕ ЗОНЫ**
 - - - - - Жилая застройка индивидуальными жилыми домами
 - - - - - Жилая застройка многоквартирными жилыми домами (до 4 этажей, включая мансардный)
 - - - - - Многофункциональная общественно-деловая зона
 - - - - - Зона специализированной общественной застройки
 - - - - - Производственная зона
 - - - - - Зона инженерной инфраструктуры
 - - - - - Зона транспортной инфраструктуры
 - - - - - Зона клубная
 - - - - - Зоны рекреационного назначения
 - - - - - Зоны складирования и захоронения отходов
 - - - - - Иные зоны
- ЗЕМЛИ ПО КАТЕГОРИЯМ**
 - - - - - Земли населенных пунктов
 - - - - - Земли сельскохозяйственного назначения
 - - - - - Земли промышленности, энергетики, транспорта, связи, радиосвязи, телевидения, информатики, земли для обеспечения космической деятельности, земли обороны, безопасности и земли иного специального назначения
- ПОВЕРХНОСТНИЕ ВОДНЫЕ ОБЪЕКТЫ**
 - - - - - Водоток (река, ручей, канал)

- ЗОНЫ С ОСОБИМИ УСЛОВИЯМИ ИСПОЛЬЗОВАНИЯ ТЕРРИТОРИИ**
- САНИТАРНО-ЗАЩИТНАЯ ЗОНА**
 - - - - - Санитарно-защитная зона предприятий, сооружений и иных объектов
- ОХРАННАЯ ЗОНА ИНЖЕНЕРНЫХ КОММУНИКАЦИЙ**
 - - - - - Охранная зона объектов электросетевого хозяйства (вазель линий электропередачи, входы/выходы кабелей)
- ЗОНЫ САНИТАРНОЙ ОХРАНЫ ИСТОЧНИКОВ ПИТЬЕВОГО И ХОЗЯЙСТВЕННО-БЫТОВОГО ВОДОСНАБЖЕНИЯ И ВОДОПРОВОДОВ ПИТЬЕВОГО НАЗНАЧЕНИЯ**
 - - - - - Первый пояс зоны санитарной охраны источника водоснабжения
- ВОДООХРАННЫЕ ЗОНЫ**
 - - - - - Водоохранная зона

- ОБЪЕКТЫ СОЦИАЛЬНОЙ ИНФРАСТРУКТУРЫ, ОТДЫХА И ТУРИЗМА, САНАТОРНО-КУРОРТНОГО НАЗНАЧЕНИЯ**
- ОБЪЕКТЫ ОБРАЗОВАНИЯ И НАУКИ**
 - - - - - Детская образовательная организация
 - - - - - Образовательная организация
- ОБЪЕКТЫ КУЛЬТУРЫ И ИСКУССТВА**
 - - - - - Объект культурного наследия федерального значения
 - - - - - Объект культурного наследия регионального значения
 - - - - - Объект культурного наследия местного (муниципального) значения
- ОБЪЕКТЫ ФИЗИЧЕСКОЙ КУЛЬТУРЫ И МАССОВОГО СПОРТА**
 - - - - - Спортивное сооружение
- ОБЪЕКТЫ ЗДРАВООХРАНЕНИЯ**
 - - - - - Обособленное структурное подразделение медицинской организации, оказывающей первичную медико-санитарную помощь
- ПРОЧИЕ ОБЪЕКТЫ ОБСЛУЖИВАНИЯ**
 - - - - - Административное здание
 - - - - - Объекты торговли, общественного питания
- ОБЪЕКТЫ УТИЛИЗАЦИИ, ОБЕЗВРЕЖИВАНИЯ, РАЗМЕЩЕНИЯ ОТХОДОВ ПРОИЗВОДСТВА И ПОТРЕБЛЕНИЯ**
 - - - - - Объект размещения отходов
 - - - - - Объект утилизации, уничтожения биологических отходов
- МЕСТА ПОГРЕБЕНИЯ**
 - - - - - Кладбище

- ОБЪЕКТЫ ТРУБОПРОВОДНОГО ТРАНСПОРТА И ИНЖЕНЕРНОЙ ИНФРАСТРУКТУРЫ**
- ЭЛЕКТРИЧЕСКИЕ ПОДСТАНЦИИ**
 - - - - - Трансформаторная подстанция (ТП)
- ЛИНИИ ЭЛЕКТРОПЕРЕДАЧИ**
 - - - - - Линии электропередачи 220 кВ
 - - - - - Линии электропередачи 110 кВ
 - - - - - Линии электропередачи 0,4 кВ
- ОБЪЕКТЫ ВОДОСНАБЖЕНИЯ**
 - - - - - Водоузел
- ОБЪЕКТЫ ТЕПЛОСНАБЖЕНИЯ**
 - - - - - Индивидуальный тепловой пункт (ИТП)
- ОБЪЕКТЫ СВЯЗИ**
 - - - - - Объекты почтовой связи
 - - - - - Базовая станция