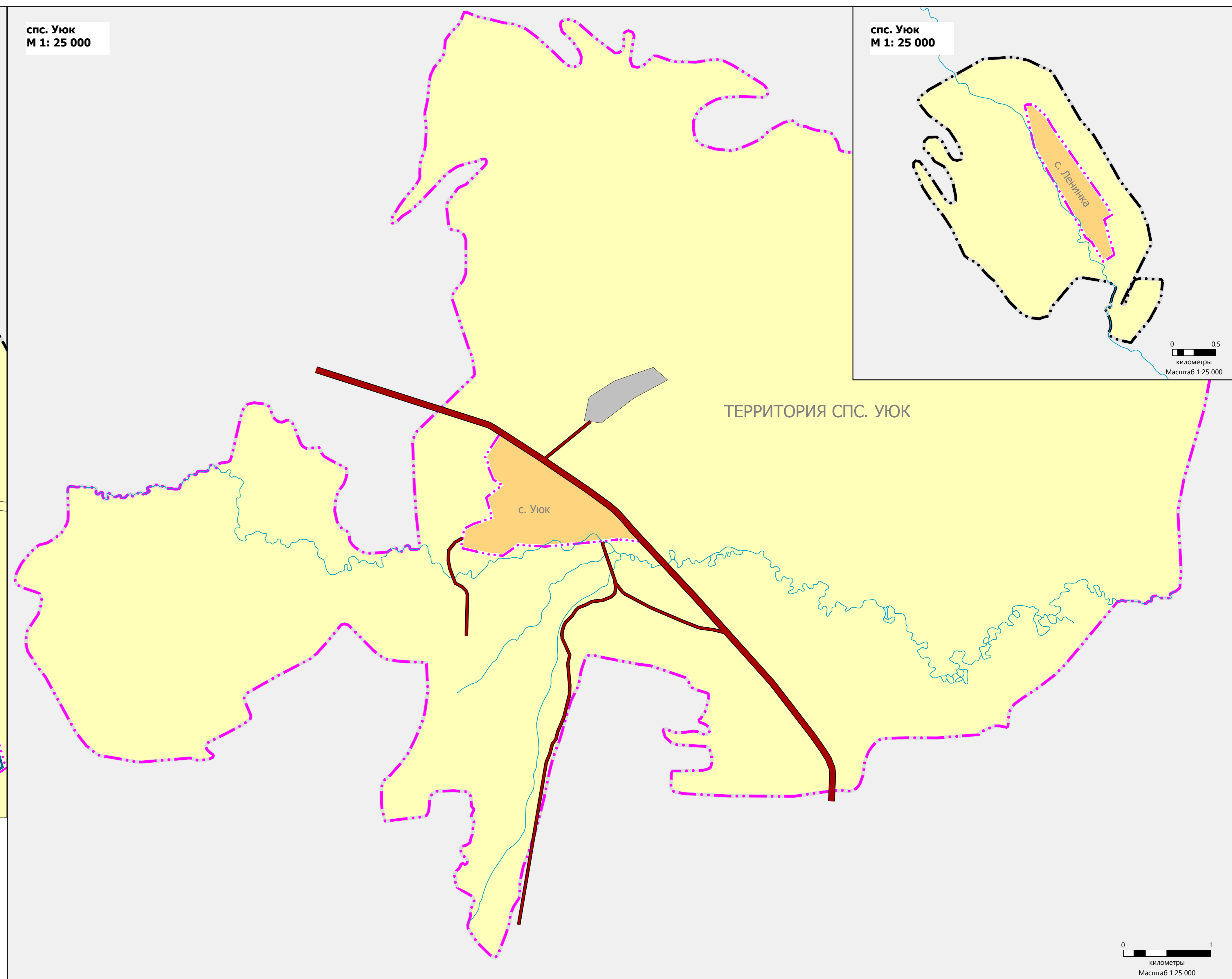
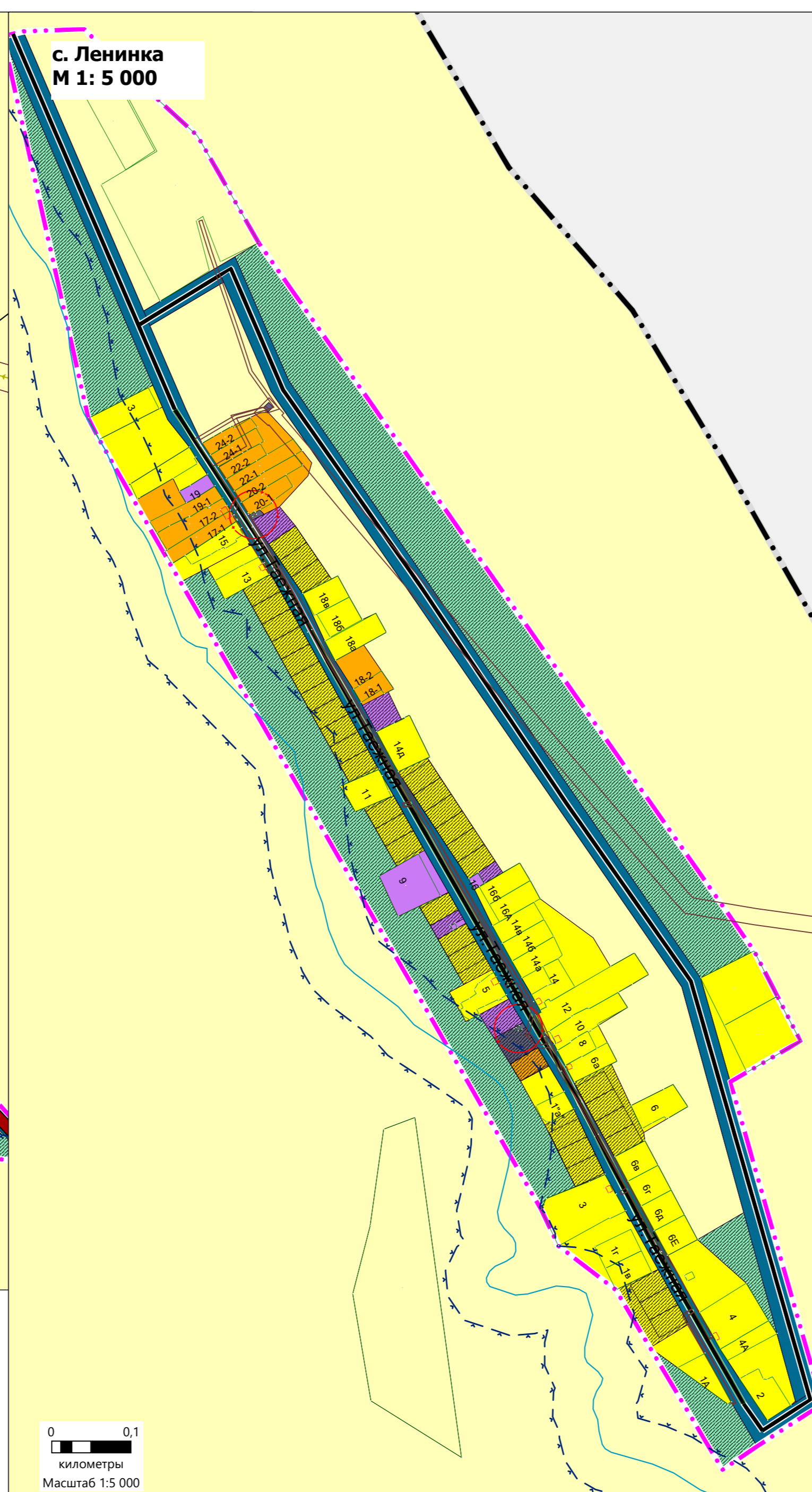




КОРРЕКТИРОВКА ГЕНЕРАЛЬНОГО ПЛАНА СЕЛЬСКОГО ПОСЕЛЕНИЯ СУМОНА УЮК МУНИЦИПАЛЬНОГО РАЙОНА "ПИЙ-ХЕМСКИЙ КОЖУУН РЕСПУБЛИКИ ТЫВА"

КАРТА ИСПОЛЬЗОВАНИЯ ТЕРРИТОРИИ СЕЛЬСКОГО ПОСЕЛЕНИЯ. КАРТА ИНЖЕНЕРНЫХ ИНФРАСТРУКТУР М 1:5 000



- УСЛОВНЫЕ ОБОЗНАЧЕНИЯ**
- ТЕРРИТОРИАЛЬНЫЕ ГРАНИЦЫ**
 Существующие: * * * * * Граница сельского поселения, * * * * * Граница сельского поселения, * * * * * Граница населенного пункта
 Планируемые: * * * * * Граница сельского поселения, * * * * * Граница сельского поселения, * * * * * Граница населенного пункта
- АВТОМОБИЛЬНЫЕ ДОРОГИ**
 Существующие: * * * * * Автомобильные дороги регионального или некоммунального значения, * * * * * Автомобильные дороги местного значения
 Планируемые: * * * * * Автомобильные дороги регионального или некоммунального значения, * * * * * Автомобильные дороги местного значения
- УЛЫЧНО-ДОРОЖНАЯ СЕЛЬСКОГО НАСЕЛЕННОГО ПУНКТА**
 Существующие: * * * * * Поселковая дорога, * * * * * Улицы в жилой застройке
 Планируемые: * * * * * Поселковая дорога, * * * * * Улицы в жилой застройке
- ФУНКЦИОНАЛЬНЫЕ ЗОНЫ**
 Существующие: * * * * * Зона инженерной инфраструктуры, * * * * * Зона транспортной инфраструктуры, * * * * * Функциональные зоны, * * * * * Зоны сельскохозяйственного использования, * * * * * Зоны рекреационного назначения, * * * * * Зоны складов, * * * * * Зоны складирования и захоронения отходов, * * * * * Зоны застройки индивидуальными жилыми домами, * * * * * Зоны застройки многоквартирными жилыми домами (до 4 этажей, включая мансардный), * * * * * Многофункциональная общественно-деловая зона, * * * * * Зоны специализированной общественной застройки, * * * * * Производственная зона
 Планируемые: * * * * * Зона инженерной инфраструктуры, * * * * * Зона транспортной инфраструктуры, * * * * * Функциональные зоны, * * * * * Зоны сельскохозяйственного использования, * * * * * Зоны рекреационного назначения, * * * * * Зоны складов, * * * * * Зоны складирования и захоронения отходов, * * * * * Зоны застройки индивидуальными жилыми домами, * * * * * Зоны застройки многоквартирными жилыми домами (до 4 этажей, включая мансардный), * * * * * Многофункциональная общественно-деловая зона, * * * * * Зоны специализированной общественной застройки, * * * * * Производственная зона
- ЗЕМЛИ ПО КАТЕГОРИЯМ**
 * * * * * Земли населенных пунктов, * * * * * Земли сельскохозяйственного назначения, * * * * * Земли промышленности, энергетики, транспорта, связи, радиовещания, телевидения, информатики, земли для обеспечения космической деятельности, земли обороны, безопасности и земли иного специального назначения, * * * * * Земли лесного фонда
- ПОВЕРХНОСТНЫЕ ВОДНЫЕ ОБЪЕКТЫ**
 * * * * * Водоток (река, ручей, канал)

- ЗОНЫ С ОСОБИМИ УСЛОВИЯМИ ИСПОЛЬЗОВАНИЯ ТЕРРИТОРИЙ**
- САНИТАРНО-ЗАЩИТНАЯ ЗОНА**
 * * * * * Санитарно-защитная зона предприятий, сооружений и иных объектов
- ОХРАННАЯ ЗОНА ИНЖЕНЕРНЫХ КОММУНИКАЦИЙ**
 * * * * * Охранная зона объектов электросетевого хозяйства (вазлы линий электропередачи, вокруг подстанций)
- ЗОНЫ САНИТАРНОЙ ОХРАНЫ ИСТОЧНИКОВ ПИТЬЕВОГО И ХОЗЯЙСТВЕННО-БЫТОВОГО ВОДОСНАБЖЕНИЯ И ВОДОПРОВОДОВ ПИТЬЕВОГО НАЗНАЧЕНИЯ**
 * * * * * Пейзажная зона санитарной охраны источника водоснабжения
- ВОДООХРАННЫЕ ЗОНЫ**
 * * * * * Водоохранная зона
- ОБЪЕКТЫ ТРУБОПРОВОДНОГО ТРАНСПОРТА И ИНЖЕНЕРНОЙ ИНФРАСТРУКТУРЫ**
- ЭЛЕКТРИЧЕСКИЕ ПОДСТАНЦИИ**
 Существующие: * * * * * Трансформаторная подстанция (ТП), * * * * * Трансформаторная подстанция (ТП)
 Планируемые: * * * * * Трансформаторная подстанция (ТП), * * * * * Трансформаторная подстанция (ТП)
- ЛИНИИ ЭЛЕКТРОПЕРЕДАЧ**
 * * * * * Линии электропередачи 110 кВ, * * * * * Линии электропередачи 0,4 кВ, * * * * * Линии электропередачи 220 кВ
- ОБЪЕКТЫ ВОДОСНАБЖЕНИЯ**
 Существующие: * * * * * Водозабор, * * * * * Водозабор
 Планируемые: * * * * * Водозабор, * * * * * Водозабор
- ОБЪЕКТЫ СВЯЗИ**
 Существующие: * * * * * Объекты почтовой связи, * * * * * Вязовая станция
 Планируемые: * * * * * Объекты почтовой связи, * * * * * Вязовая станция
- ОБЪЕКТЫ ОБСЛУЖИВАНИЯ И ХРАНЕНИЯ АВТОМОБИЛЬНОГО ТРАНСПОРТА**
 Планируемый к реконструкции: * * * * * Станция автозаправочная