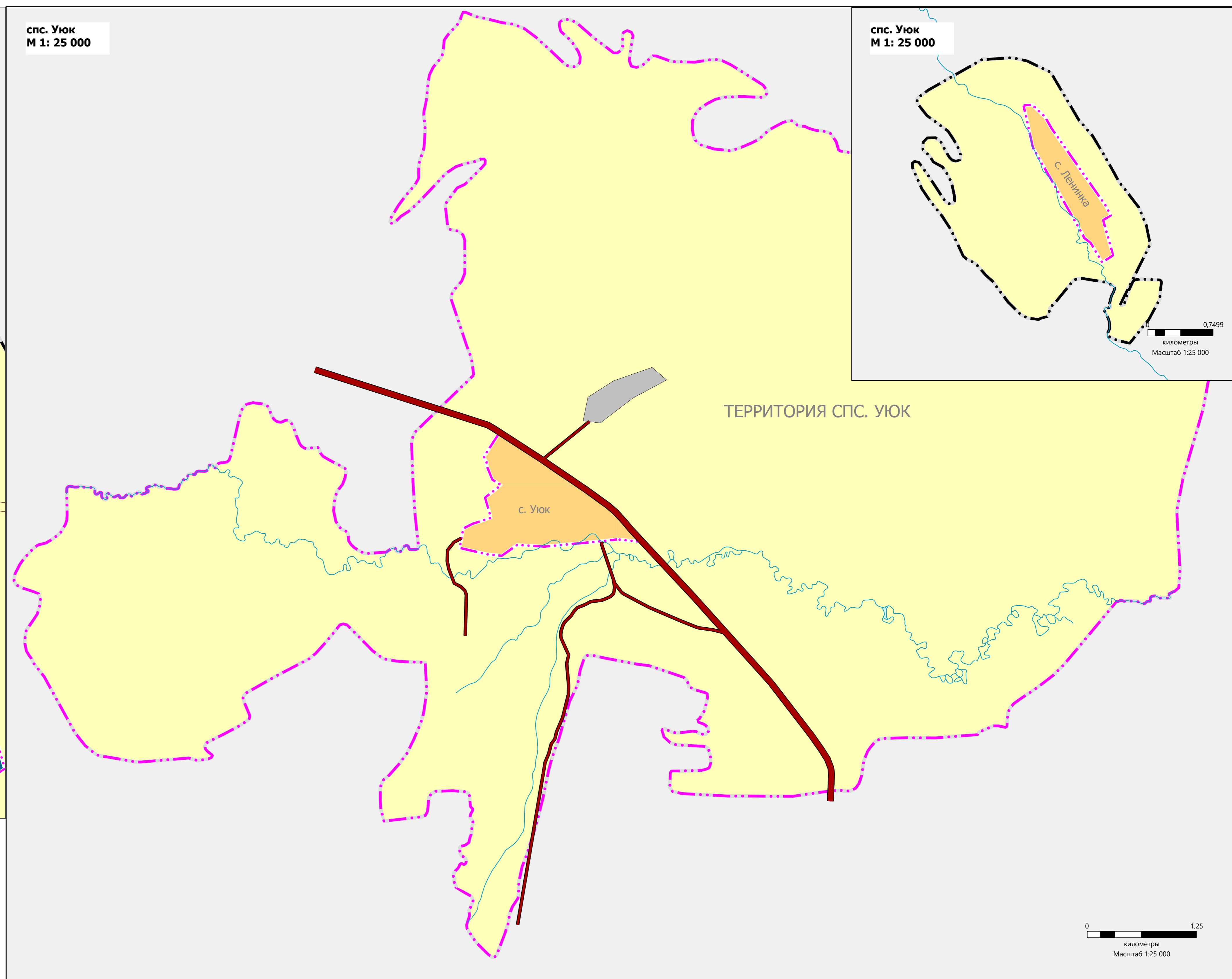
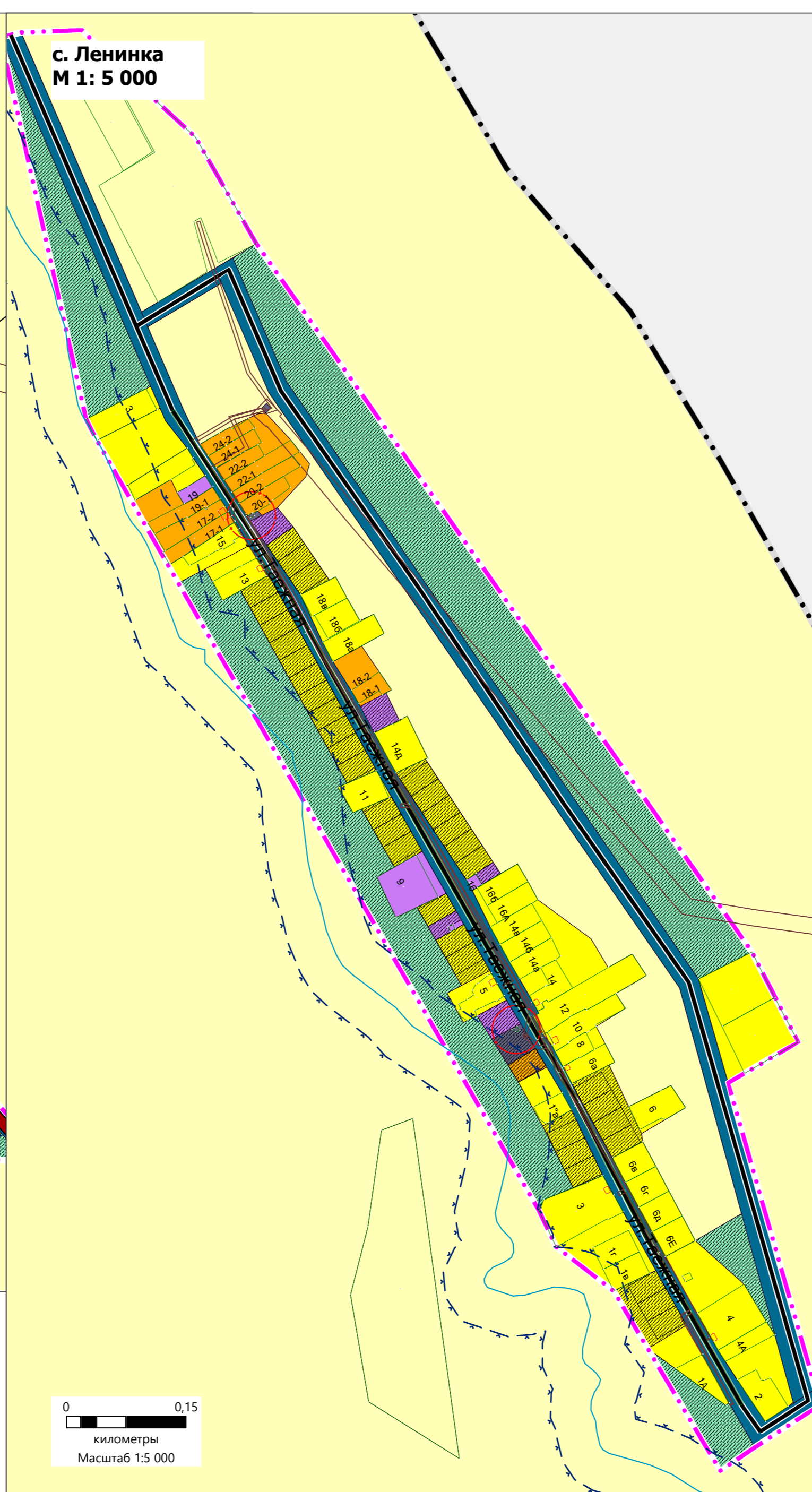




КОРРЕКТИРОВКА ГЕНЕРАЛЬНОГО ПЛАНА СЕЛЬСКОГО ПОСЕЛЕНИЯ СУМОНА УЮК МУНИЦИПАЛЬНОГО РАЙОНА "ПИЙ-ХЕМСКИЙ КОЖУУН РЕСПУБЛИКИ ТЫВА"

КАРТА ФУНКЦИОНАЛЬНЫХ ЗОН ПОСЕЛЕНИЯ
М 1:5 000



- УСЛОВНЫЕ ОБОЗНАЧЕНИЯ**
- ТЕРРИТОРИАЛЬНЫЕ ГРАНИЦЫ**
 Существующие: * * * * * Граница сельского поселения, * * * * * Граница сельского поселения, * * * * * Граница населенного пункта
 Планируемые: * * * * * Граница сельского поселения, * * * * * Граница сельского поселения, * * * * * Граница населенного пункта
- АВТОМОБИЛЬНЫЕ ДОРОГИ**
 Существующие: — Автомобильные дороги регионального или некоммунального значения
 Планируемые: — Автомобильные дороги местного значения
- УЛИЧНО-ДОРОЖНАЯ СЕЛЬСКОГО НАСЕЛЕННОГО ПУНКТА**
 Существующие: — Поселковая дорога, — Улицы в жилой застройке
 Планируемые: — Улицы в жилой застройке
- ФУНКЦИОНАЛЬНЫЕ ЗОНЫ**
 Существующие: — Зона инженерной инфраструктуры, — Зона транспортной инфраструктуры, — Многофункциональная общественно-деловая зона, — Зона специализированной общественной застройки, — Производственная зона, — Зона складирования и захоронения отходов, — Зона застройки индивидуальными жилыми домами (до 4 этажей, включая мансардный), — Зона застройки малозэтажными жилыми домами (до 4 этажей, включая мансардный), — Многофункциональная общественно-деловая зона, — Зона специализированной общественной застройки
 Планируемые: — Зона инженерной инфраструктуры, — Зона транспортной инфраструктуры, — Зона сельскохозяйственного использования, — Зоны рекреационного назначения, — Зона кладбища, — Зоны складирования и захоронения отходов, — Зона застройки индивидуальными жилыми домами (до 4 этажей, включая мансардный), — Зона застройки малозэтажными жилыми домами (до 4 этажей, включая мансардный), — Многофункциональная общественно-деловая зона, — Зона специализированной общественной застройки
- ЗЕМЛИ ПО КАТЕГОРИЯМ**
 — Земли населенных пунктов
 — Земли сельскохозяйственного назначения
 — Земли промышленности, энергетики, транспорта, связи, радиосвязи, телевидения, информатики, земли для обеспечения космической деятельности, земли обороны, безопасности и земли иного специального назначения
 — Земли лесного фонда
- ПОВЕРХНОСТНЫЕ ВОДНЫЕ ОБЪЕКТЫ**
 — Водоток (река, ручей, канал)

- ЗОНЫ С ОСОБЫМИ УСЛОВИЯМИ ИСПОЛЬЗОВАНИЯ ТЕРРИТОРИИ**
- САНИТАРНО-ЗАЩИТНАЯ ЗОНА**
 — Санитарно-защитная зона предприятий, сооружений и иных объектов
- ОХРАННАЯ ЗОНА ИНЖЕНЕРНЫХ КОММУНИКАЦИЙ**
 — Охранная зона объектов электросетевого хозяйства (вазель линий электропередачи, вокруг подстанций)
- ЗОНЫ САНИТАРНОЙ ОХРАНЫ ИСТОЧНИКОВ ПИТЬЕВОГО И ХОЗЯЙСТВЕННО-БЫТОВОГО ВОДОСНАБЖЕНИЯ И ВОДОПРОВОДОВ ПИТЬЕВОГО НАЗНАЧЕНИЯ**
 — Плавный пояс, зона санитарной охраны источника водоснабжения
- ВОДООХРАННЫЕ ЗОНЫ**
 — Водозащитная зона